

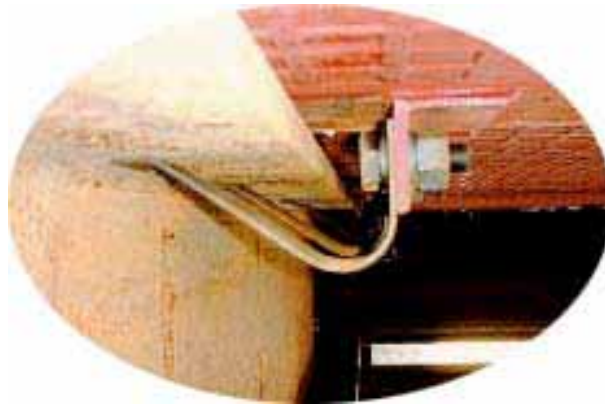
覆工板止め金具



覆工板固定の決定版！
板バネで施錠

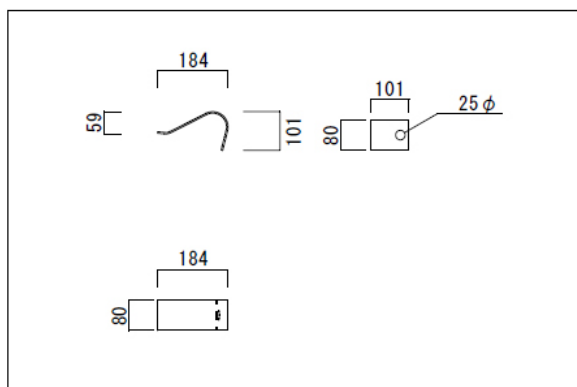
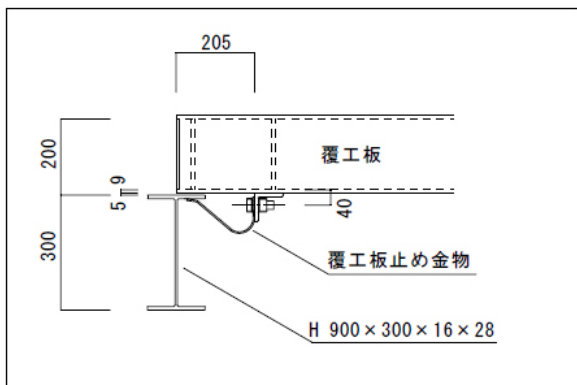


覆工板



覆工板止め金具は
バネ鋼 (SK-5) を使用しておりますので、取付けボルトを締込むこと
により板バネの力で覆工板を固定することができます。

覆工板



特徴

- 覆工板のガタツキ、ズレ、騒音を軽減することができます。
- 橋梁部で使用する場合には、風による覆工板の落下を防止します。
- 覆工板の上部に穴を開けることなくボルト1本の締め付けにより取付けることが可能です。
- 弊社オリジナル商品は他社製品に比べて安価です。



400H鋼に取付ける場合は

- ※特殊ピンと特殊ナットをご用意することが出来ます。別作品となっておりますので早めのご用命をお願いしております。
- ※300H・350H鋼につきましては通常のボルト・ナットを使用致します。